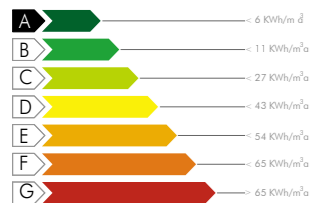


EDIFICIO IN CLASSE A CERTIFICATA

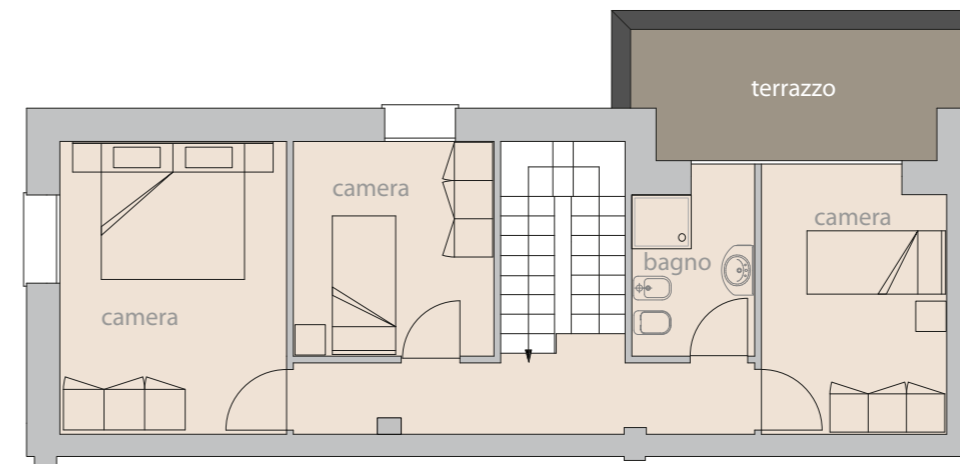
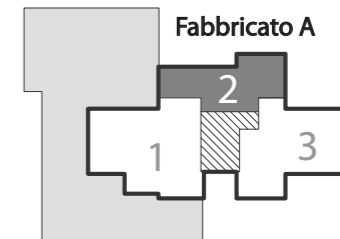


Piano Terra

Unico nel suo genere, appartamento su due livelli semi-indipendente, in classe energetica A. La zona giorno è decisamente ampia e termina nel giardino privato che idealmente prosegue verso il Parco delle Ville.

Piano primo

La zona notte, con altezza sino a 4,5 metri, prevede 3 camere con accesso dal livello inferiore tramite una confortevole scala. Il terrazzo ha un gradevole affaccio sull'area circostante.



Residenze